

ショーベタ

Show Betta / Fancy Betta

Betta splendens

domestic ornamental betta



IDENTIFICATION

名前 ショーベタ（改良ベタ）

学名 *Betta splendens* を中心とした家畜化改良系統

原産地 野生型は東南アジア、メコン川流域などの低地淡水域

体の特徴 大きく広がるひれと多彩な体色。赤、青、白、黒、マーブルなど

最大全長 およそ6.5 cm。ひれの広がり、実際より大きく見える

野生の姿と、広がるひれ

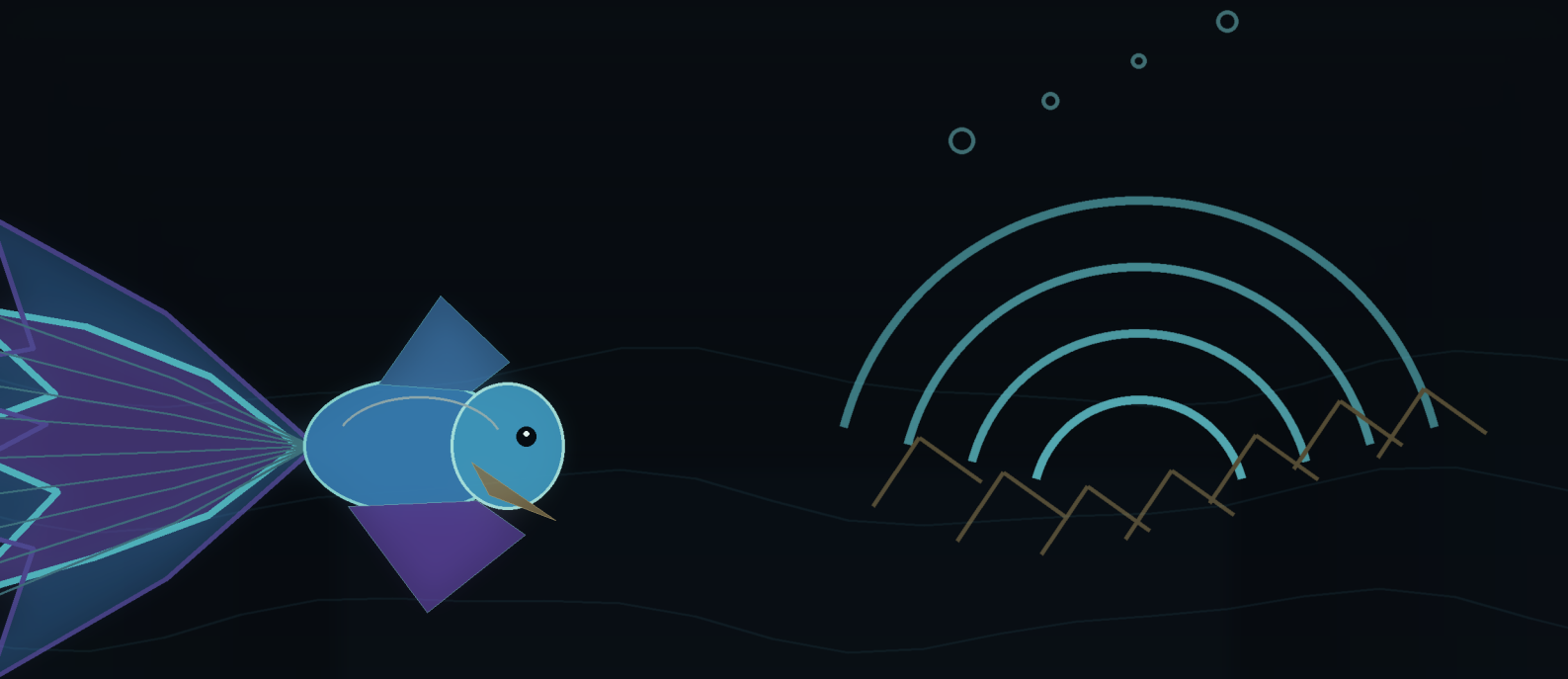
ショーベタは、野生のベタそのものではありません。もともとなったベタ・スプレンドゥスは、東南アジアの流れのゆるい水辺にすむ小さな魚です。野生型は短いひれと落ち着いた色を持ちますが、人は大きく広がるひれや強い色を選び、いまの華やかな姿を生み出してきました。

The Show Betta is not simply the wild fish in a brighter costume. Its roots are in Betta splendens, a small fish from quiet lowland waters of Southeast Asia. Wild fish have shorter fins and quieter colors. Over many generations, people selected broad fins, bold colors, and striking body shapes, creating the ornamental forms seen today.

人が見つけた、ひれの表情

ショーベタの魅力は、ひれの形や色の組み合わせが一匹ごとに違って見えるところです。丸く大きく開く尾びれ、鋭く伸びるひれ、光を受けて変わる色など、人が美しさとして受け止め、選び続けてきた特徴が重なっています。赤、青、白、黒、マーブル模様まで、同じベタでも表情は大きく変わります。

The appeal of a Show Betta is that fin shape and color can look different in every fish. Some tails open wide, some fins stretch sharply, and some colors shift with the light. These are traits people found beautiful and kept selecting. Reds, blues, whites, blacks, and marbled patterns can make each betta feel unique.



空気を吸う魚のふるさと

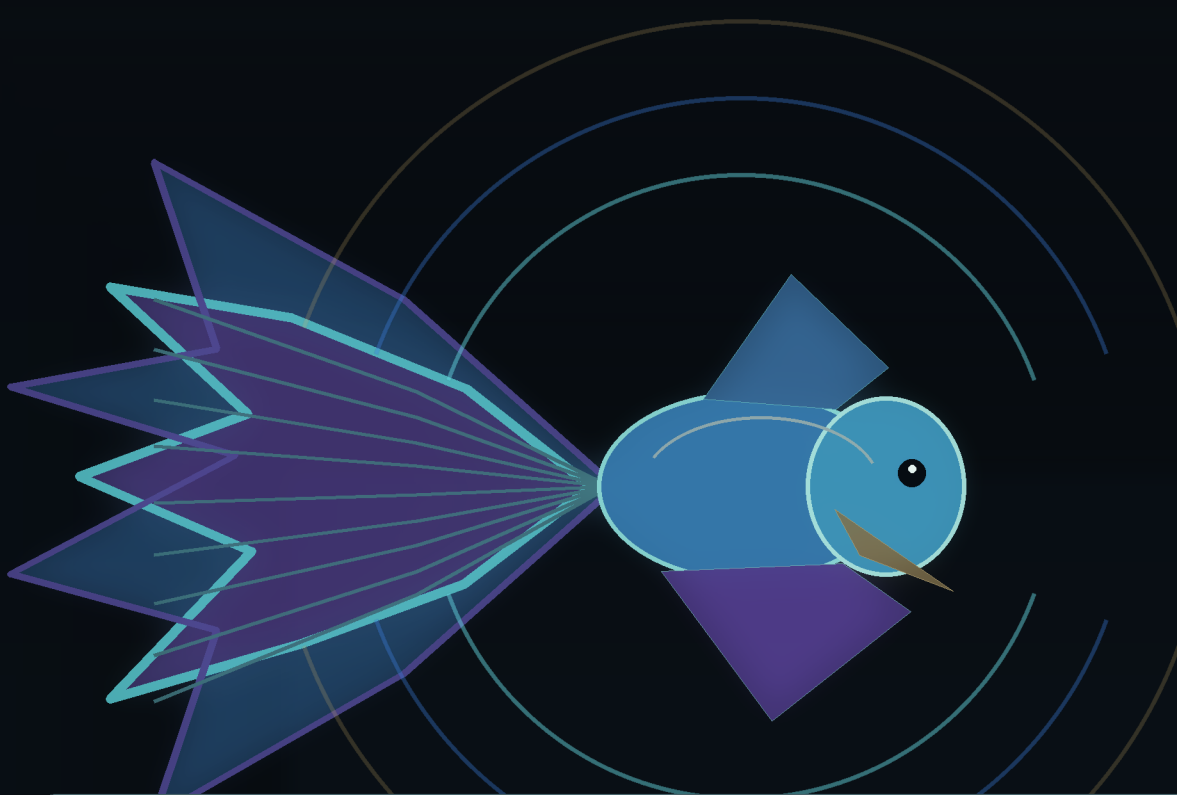
ベタの仲間は、えらの近くに空気を取りこむための特別な器官を持っています。水面に上がって小さく口を開けるしぐさは、苦しそうなサインではなく、この魚が受け継いできた生き方の一部です。酸素が少なくなりやすい水田、運河、湿地のような場所で暮らす魚にとって、空気を使えることは大きな強みでした。

Bettas have a special organ near the gills that lets them take in air. When a betta rises and opens its mouth at the surface, it is showing part of its natural way of life. In rice fields, canals, and wetlands where oxygen can become scarce, using air was a powerful advantage.

泡の巣という、小さな建築

繁殖のとき、オスは水面に泡を集めた巣をつくります。卵を泡の中へ戻し、しばらく守るという行動は、小さな魚とは思えないほどていねいです。水面はただの境目ではなく、呼吸の場所であり、巣をつくる場所でもあります。

During breeding, the male builds a nest of bubbles at the surface. He gathers fallen eggs back into the nest and guards them for a time, a surprisingly careful behavior for such a small fish. For a betta, the water surface is not just an edge; it is a place to breathe and a place to build.



闘魚から、世界の観賞魚へ

ベタは「闘魚」としても知られています。オス同士が出会うと、ひれを大きく広げ、体を横に向けて自分を大きく見せます。その姿は争いのための行動である一方、人の目には力強い色と形のショーとして映りました。観賞魚として広がった背景には、この迫力あるふるまいと、美しい改良の歴史が重なっています。

The betta is also known as the Siamese fighting fish. When males confront one another, they spread their fins and turn sideways to look larger. The display is part of conflict, yet to human eyes it also became a vivid show of color, shape, and presence. Its rise as an ornamental fish grew from both that dramatic behavior and a long history of selective breeding.

一匹のひれに重なる物語

いまのショーベタは、身近な観賞魚でありながら、野生の湿地、人の選抜、東南アジアの魚文化、世界へ広がる流通が重なった魚です。大きく広がるひれと鮮やかな色には、自然だけでも、人だけでも作れなかった物語がゆっくり揺れています。

Today's Show Betta is familiar, yet it carries many layers: wild wetlands, human selection, Southeast Asian fish culture, and a global ornamental trade. In its wide fins and vivid colors, a story moves slowly.